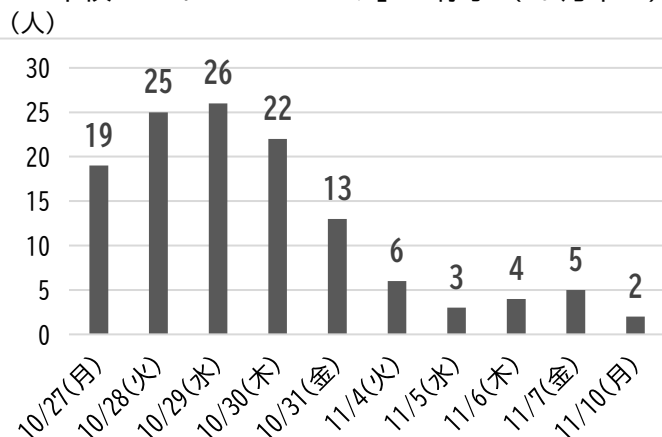


本校の「インフルエンザ」の様子（10月末～）



月	火	水	木	金	土	日
			10/23 合唱	10/24	10/25	10/26
10/27	10/28	10/29	10/30	10/31	11/1	11/2
11/3 休日	11/4	11/5	11/6	11/7	11/8	11/9
11/10	11/11	11/12 宜中オリ ピック	11/13	11/14	11/15	11/16
11/17	11/18	11/19	11/20	11/21	11/22	11/23
11/24 休日	11/25 荷物点検 (2年)	11/26	11/27	11/28	11/29	11/30
			2年修学旅行・1年職場体験			

感染症の感染ルート



合唱コンクールの後「インフルエンザ」が増え(グラフ参考)、ウイルスが学級へ持ち込まれると一気に感染が広がることを実感しました。

11月下旬には、2年生は修学旅行、1年生は職場体験と大きな行事を控えています。その前の3連休で「インフルエンザ」にかかると11/27～参加が難しくなります。連休中、感染症にかからないよう気を付けて過ごしてほしいです。

また、最近では「発熱」はないが、「頭痛」などの体調不良を訴える生徒がいます。身体の急激な成長を迎えている中学生は、自律神経の調整がうまくいかないことがあり、朝夕気温が下がったため体温調節が乱れていることが原因かもしれません。「睡眠」をしっかりとって体調を整えましょう。

むし歯の治りよう、
終わりましたか？

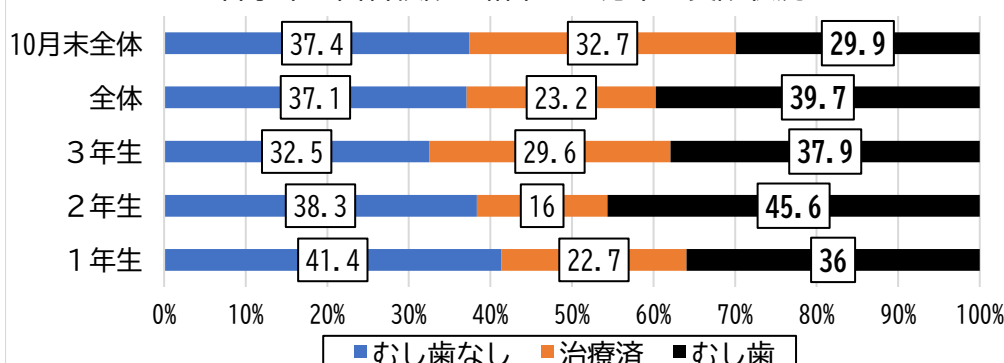


11月8日は
いい歯の日

受診勧告カード(2学期)を配りました！

11月8日が語呂合わせで「いいは」と呼ぶことから、「むし歯の治りようがまだ」の生徒へ、再度「受診勧告カード」を配りました。カードをもらった人の中に、「すでに、歯医者さんに行って治療が終わったよ」という人がいたら、もらったカードに自分で記入して保健室へ提出してもいいですし、また、カードにあるQRコードを読み込んで入力してもいいので、保健室まで連絡してほしいです。今年は、「むし歯なし」と「治療済み」の生徒へ、歯ブラシのプレゼントを準備しています。また、むし歯の治りようには、とてもお金がかかるので、早目にむし歯の治りようを終えることをおすすめします。

各学年 歯科検診の結果・10月末の受診状況



プラークコントロール！

むし歯や歯周病の原因となるプラーク(歯垢)が増えないように、毎日の歯みがきでコントロールするのが基本です。

